

تکنیک های تشخیص جنسیت بلدرچین و سن بلدرچین

اهمیت تشخیص جنسیت بلدرچین و سن بلدرچین

تکنیک های تشخیص جنسیت بلدرچین : بلدرچین پرنده ای سریع الرشد می باشد و در 40 الی 50 روز کاملاً بالغ خواهد شد و آماده جفت گیری و تخم گذاری می شود که دوره بازگشت سرمایه را کاهش داده و در بازه زمانی بسیار کوتاهی سرمایه پرورش دهنده را چند برابر خواهد کرد. اما برای اینکه بتوانید پرورش دهنده موفق در این زمینه باشید باید به صورت حرفه ای قادر به تشخیص سن و جنسیت این پرنده پر خاصیت و سود آور باشید، در این نوشته تکنیک ها و روش هایی کاملاً کاربردی و ساده خدمتان ارائه خواهیم داد که به واسطه آنها به راحتی قادر به تشخیص سن و جنسیت بلدرچین ها خواهید شد، با ادامه مطلب همراه باشید.



تشخیص جنسیت بلدرچین

تشخیص سن بلدرچین ها چگونه انجام می گیرد؟

شاید با خودتون فکر کنید که برای تشخیص سن بلدرچین ها مانند هر حیوان دیگری باید به دندان های آنها توجه کنیم ولی قضیه کاملا متفاوت است، شما با توجه به پر های بلدرچین متوجه سن آنها خواهید شد، بلدرچین ها دارای دو نوع پر بر روی بال های خود هستند که به نام های شاه پر و پرهای اولیه شناخته شده اند. به صورت کلی در تمامی پرندهگان پرهای اولیه به تدریج رشد نموده و جایگزین شاه پر ها خواهد شد، یعنی با فرا رسیدن دوره پرریزی (تولک) پر های اولیه کاملا رشد نموده و جایگزین شاه پرها می شوند.

در ادامه تصویری از یک بلدرچین جوان را مشاهده خواهید کرد که پر های اولیه او در حال رشد بوده و در آینده با شاه پر های او جایگزین خواهد شد.



تشخیص سن بلدرچین

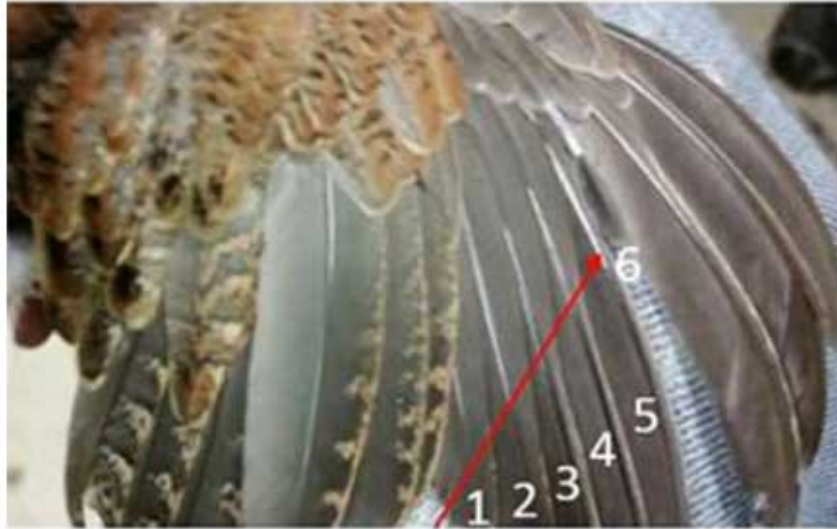
همانطوری که در تصویر مشاهده می کنید، پر های اولیه پرنده در حال رشد بوده و انتهای آن به رنگ سفید می باشد که این نشان می دهد بلدرچین هنوز نابالغ بوده و قادر به جفت گیری و تخم گذاری نخواهند بود.

در تصویر زیر نیز پرهای یک بلدرچین بالغ را مشاهده خواهید نمود، که نشان از گذراندن دوره تولک داشته و پر های اولیه او کاملا رشد نموده است.



تشخیص سن بلدرچین - پرنده بالغ

همانطوری که در تصویر مشاهده می کنید، پره‌های اولیه کاملاً رشد نموده و انتهای سفید رنگی نیز ندارد و این نشان می دهد که پرنده بالغ بوده آماده تخم گذاری می باشد. پرنده ای که در تصویر مشاهده می کنید بیشتر از یکسال سن دارد. اما در برخی مواقع نیاز به تشخیص دقیق سن بلدرچین خواهید داشت که در ادامه همراه با تصویر نحوه تشخیص سن آنها را توضیح خواهیم داد. در عکس زیر بال های یک بلدرچین 60 روزه را مشاهده خواهید کرد که شاه پر ششم پرنده با پر اولیه ششم جایگزین می شود.



ششمین پر از پرهای اولیه پرنده در حال رشد است.



eskandari_eig



eskandari_eig

پرهای بلدرچین

هم چنین در تصویر زیر بال های یک بلدرچین 120 روزه را مشاهده می کنید که شاه پر هشتم پرنده با بال اولیه هشتم در حال جایگزینی می باشد.



هشتمین پر به صورت نصف رشد کرده است. سن 119 روز



eskandari_eig



eskandari_eig

سن بلدرچین از روی پر

تشخیص جنسیت در بلدرچین چگونه صورت می گیرد؟

تشخیص جنسیت در بلدرچین ها و تمایز بلدرچین نر و ماده از یکدیگر نیز به سادگی امکان پذیر خواهد بود، برای این منظور باید تا سه هفتگی آنها صبر کنید، زیرا جوجه بلدرچین ها بسیار شبیه به یکدیگر بوده و نقاط تمایز جنس نر و ماده از سه هفتگی به بعد ظاهر خواهند شد. در تصویر زیر یک جفت بلدرچین نر و ماده را مشاهده می کنید.



تشخیص جنسیت بلدرچین سه هفتگی

بلدرچین نر در سینه خود پرهایی به رنگ قهوه ای روشن و بدون خال دارد، اما پرهای سینه بلدرچین ماده به رنگ قهوه ای تیره بوده و خال های سیاه رنگی را بر روی سینه آن مشاهده می کنید. بلدرچین نر و ماده از لحاظ وزن و جثه نیز با یکدیگر متفاوت هستند، طوری که بلدرچین نر بزرگتر و درشت از بلدرچین ماده دیده می شود.

ویدیو تشخیص جنسیت بلدرچین

<https://www.eig-shop.com/wp-content/uploads/2019/03> - جنسیت -

بلدرچین.mp4

دانلود مستقیم ویدیو | نمایش در سرویس اشتراک ویدیو EIG-SHOP

اهمیت تشخیص سن و جنسیت در پرورش

زمانی که شما پرورش دهنده بلدرچین باشید، قطعاً با مشکلات تشخیص صحیح سن و جنسیت آنها مواجه خواهید شد که راه حل های ارائه شده در این مقاله بسیار راهگشا خواهند بود. اما چرا تشخیص سن و جنسیت آنها حائز اهمیت می باشد و هر پرورش دهنده ای باید به این نکات مسلط باشد؟

- دلیل اول – زمان رسیدن فصل جفت گیری به راحتی می توان بلدرچین های نر را از ماده تشخیص داد و به ازای هر 3 ماده 1 بلدرچین نر در نظر گرفت و مابقی بلدرچین ها را روانه کشتارگاه ساخت.
- دلیل دوم – بلدرچین ها در سن 50 الی 60 روزگی به سن بلوغ میرسند و در صورتی که قادر به تشخیص سن آنها نباشید نمی توانید زمان دقیق جفت گیری و تخم گذاری آنها را تخمین بزنید.
- دلیل سوم – به منظور پرورش صحیح بلدرچین های تخم گذار می توان از قفس های مکانیزه بلدرچین استفاده نمود، اما عدم توانایی در تشخیص بلدرچین ماده و تخم گذار امکان جداسازی آنها را برای شما مشکل خواهد نمود.
- دلیل چهارم – با تشخیص سن بلدرچین ها دوره تولک و پرریزی آنها را خواهید دانست و آینده بازار فروش تخم و گوشت بلدرچین و قیمت آتی آن را تخمین خواهید زد.

ویدیو تشخیص جنسیت نر بلدرچین

<https://www.eig-shop.com/wp-content/uploads/2019/03> تشخیص نر-بلدرچین-ودن-

بلدرچین.mp4

دانلود مستقیم | مشاهده در سرویس اشتراک ویدیو EIG-SHOP