

# نگاه پرورش دهنده - آناتومی بلدرچین را بهتر بشناسید

## بررسی دقیق و علمی آناتومی بلدرچین

آناتومی بلدرچین : بلدرچین یک پرنده بسیار خوش گوشت و پر خاصیت است و بسیاری از پرورش دهندگان چه در خانه و چه به صورت صنعتی سعی در پرورش این پرنده دارند، اگر شما نیز علاقه مند به دریافت اطلاعات بیشتر در مورد آناتومی بلدرچین و ساختار بدن بلدرچین هستید، با ادامه این مقاله از EIG-SHOP همراه باشید.



آناتومی بلدرچین را بهتر بشناسید

EIG shop



eskandari\_eig



eskandari\_eig

آناتومی بلدرچین را بهتر بشناسید

## بررسی کلی آناتومی بدن بلدرچین

در بررسی اولیه آناتومی بلدرچین متوجه می شوید که این پرنده بسیار ریز جثه است و نوع بالغ آن

حدود 240 الی 380 گرم وزن دارد و می توان گفت که حدود یک دهم یک مرغ بالغ وزن دارد و بدن پرنده کوچکتر از کبک است، ساختار کلی بدن بلدرچین نیز مانند هر پرنده دیگری است، یعنی بدنی سراسر پر، منقاری کوتاه و باریک، پاهای لخت و کوچک و دم بسیار کوتاه دارد. جنس نر و ماده در نژاد ژاپنی و کاتورنیکس بسیار شبیه به یکدیگر بوده و فقط از طریق خال های روی سینه قابل تشخیص است. بلدرچین ها نژاد ها و گونه های مختلفی دارند و در این مقاله نژاد ژاپنی را به توجه به اهمیت بالای آن مورد بررسی قرار خواهیم داد.

### 1. بدن بلدرچین

در نگاه اولیه ساختار بدن بلدرچین متوجه پر های قهوه ای و راه راه در بدن پرنده خواهید شد، با نگاه دقیق تر متوجه خواهید شد که قسمت سینه بلدرچین نر دارای پر های قهوه ای روشن بوده و سینه بلدرچین ماده با لکه هایی از پر های قهوه ای تیره همراه است و این تنها راه تشخیص جنسیت بلدرچین های ژاپنی است. هم چنین در قسمت پشت سر، بالها، شاه پر، دم و ... پرهای قهوه ای سوخته به چشم می خورد.

### 2. بررسی سر بلدرچین

سر بلدرچین تقریباً شبیه به سر مرغ است، نوک بلدرچین نر سیاه پررنگ و نوک بلدرچین ماده سیاه کم رنگ است، منقار بالایی کمی بزرگتر و تیز تر از منقار پایینی است و به منظور سوراخ کردن اجسام آفریده شده است. چشمان بلدرچین دارای قرنیه و مردمک سیاه رنگ و حدقه زرد رنگ است، همانطور که انسان حدقه ای سفید رنگ دارد. اطراف چشم با پوستی سفید رنگ محافظت شده و دو نوار سفید رنگ از دو طرف سر بلدرچین به قسمت پشت گردن هدایت شده است.

### 3. بررسی بال های بلدرچین

بال های بلدرچین ژاپنی بزرگتر از بال های مرغ بوده و پرنده قابلیت پرواز دارد، بر همین اساس پرورش دهندگان آنها را در فضاهایی سربسته پرورش می دهند. ساختار کلی پر های بلدرچین به صورت ترکیبی از پر های قهوه ای، خاکستری، سفید و مشکی است که ترکیب غالب آن مربوط به پر های قهوه ای و سفید و خاکستری است.



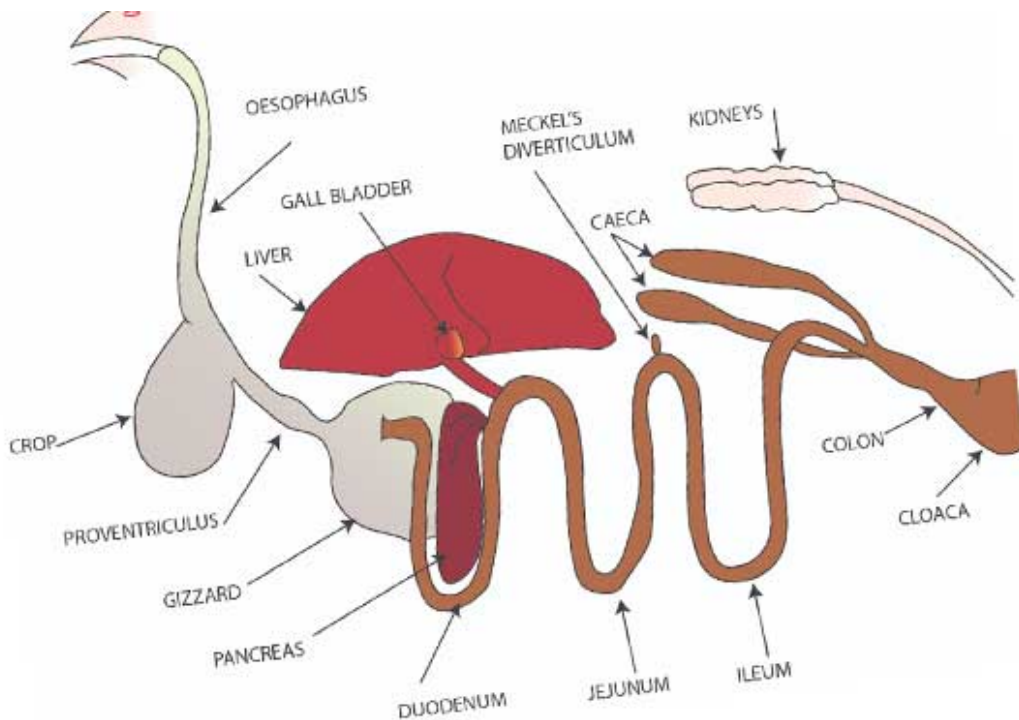
#### بررسی دم بلدرچین ژاپنی

4. آناتومی بلدرچین - بررسی دم بلدرچین ژاپنی  
همانطور که توضیح داده شد، بلدرچین دم کوتاهی دارد و در قسمت بالایی دم پرنده پر هایی قهوه ای پررنگ همراه با ترکیبی از پر های سفید و خاکستری دیده می شود. در قسمت زیرین دم پرنده نیز پر هایی سفید با لکه هایی خاکستری دیده می شود.
5. پاهای بلدرچین  
پای بلدرچین نیز مانند پای مرغ دارای فلس هایی بر روی خود است و از پوست سفت تر و سخت تری برخوردار است، بلدرچین دارای 4 انگشت در پای خود است که سه انگشت در جلو و 1 انگشت در عقب است. ناخن های آنها معمولاً بلند بوده ولی به مرور زمان و در اثر برخورد با سنگ و سطح سخت ساییده می شود، بنابراین کاملاً بی خطر است و هنگام جفت گیری هیچ مشکلی برای آنها به وجود نمی آورد. کف پای آنها نرم تر بوده و در صورتی که **پرورش دهنده بلدرچین** گ مدت طولانی آنها را در بستر سفت مانند کف سیمانی پرورش دهنده با پاهای ورم کرده و زخمی آنها مواجه خواهد شد.
6. سیستم گوارشی بدن بلدرچین  
مهمترین قسمت در بررسی آناتومی بدن بلدرچین، سیستم گوارشی این پرنده است، بلدرچین نیز مانند مرغ دارای مری، چینه دان، سنگدان، روده کوچک و بزرگ، پیش معده، روده کور، دستگاه تناسلی، دستگاه تنفسی و کلواک است، بنابراین تغذیه این پرنده بسیار شبیه به مرغ و سایر ماکیان است و برای تغذیه آنها مانند مرغ ها می توان از انواع و اقسام دانه ها، غلات، جیره های مخصوص مرغ های گوشتی و تخمگذار استفاده نمود.
7. طول عمر بلدرچین

بلدرچین در حالت معمولی تا 10 سال می تواند عمر کند، ولی این عمر بالا فقط برای پرنده هایی حائز اهمیت است که اهداف زینتی دارند ولی بلدرچین ژاپنی یا معمولی بیشتر با هدف تولید تخم و بهره برداری از گوشت آن پرورش می یابند، بنابراین فقط سال اول عمر آنها برای پرورش دهنده ها حائز اهمیت است، بلدرچین در سن 50 روزگی قادر به تخم گذاری خواهد بود و در سال اول زندگی خود بیشترین میزان تخم گذاری را خواهد داشت و در پایان سال به منظور کشتار به واحد صنعتی کشتار بلدرچین ارسال می شوند.

### 8. بررسی آواز بلدرچین ژاپنی

هر **نژاد از بلدرچین ها** آواز مختص به خودش را دارد و بررسی آواز بلدرچین ژاپنی به معنای بررسی آواز تمامی بلدرچین ها نیست، همانطور که می دانید به بلدرچین ها بدبده نیز می گویند و این نام از آواز آنها ناشی می شود، یعنی هنگام آواز خواندن گویی کلمه بد بده را تکرار می کنند. قابل توجه است که جنس ماده آواز خفیف و کم صدایی دارد و برعکس سیستم تنفسی و حنجره بلدرچین نر قوی تر آفریده شده است، چرا که به منظور آگاهی دادن گله از خطر و صدا زدن جفت خود و جوجه هایشان از آن استفاده می کند.



اجزا بدن بلدرچین